

Charttechnik Top Four

Wöchentliche Einzeltitelwahl

16. September 2010



Bene

Letzter Kurs: 1,1690

Kauf 1,21

Kursziel: 1,2880 – 1,34

Die aktuelle Konsolidierung an der alten Zielmarke bei 1,15 lässt eine Wende nach oben als möglich erscheinen. Diese wäre ab 1,21 bestätigt. Das Allzeit-Tief bei 0,92 könnte freilich auch nach diesem Anstieg noch erreicht werden, wengleich die Wahrscheinlichkeit gering ist.

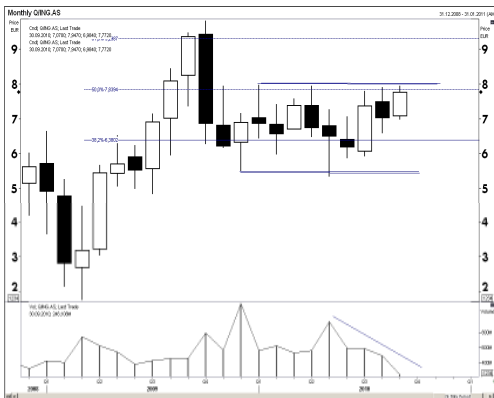
Aufwärtstrend: 1,2010

-> 1,2490 & 1,2880 & 1,33 ...

Abwärtstrend: 1,1660

-> 1,15//1,10/0,92...

Zahlen in EUR, Xetra



ING Groep

Letzter Kurs: 7,69

Kauf 8,50

Kursziel: 9,80 – 10,00

An sich seitwärts im Bereich 5,30 – 8,0 sollte ein bullishes Signal bei 8,50 im Bereich des Möglichen liegen. Infolge geringer Marktbeitilgung und erster Anzeichen von Schwäche jedoch dürfte es Gelegenheit zu einem günstigeren Zukauf in der Gegend von 7,0 in Kürze geben.

Aufwärtstrend: 8,00

-> 8,50/9,80 & 10,00/...

Abwärtstrend: 7,65

-> 7,23/6,70 & 6,60/...

Zahlen in EUR, AEX



Palfinger

Letzter Kurs: 18,44

Kauf 19,00

Kursziel: 20,30 - 24

Das Fibi bei 18 ist nicht so leicht zu überwinden und die Umsätze erzählen nicht eben von großer Marktbeitilgung, dennoch könnte der aktuelle Anlauf klappen und ein Anstieg bis 20,30 folgen. 21,30 wird hernach als Widerstand herhalten.

Aufwärtstrend: 19,77

-> 20,40 & 21,30/22,00...

Abwärtstrend: 17,80

-> 16,70//14,50//11,50...

Zahlen in EUR, Xetra



Siemens

Letzter Kurs: 78,40

Kauf 80

Kursziel: 90 - 92

Der Widerstand bei 80 ist das mittlere Fibi, während das obere bei 92 dem Kursziel der aktuellen Konsolidierung entspricht und also erreicht werden sollte. 100 könnte sich aber auch ausgehen, denn dort findet sich die Abwärtstrendlinie.

Aufwärtstrend: 80,00

-> 86,90 & 92//92,50...

Abwärtstrend: 74,10

-> 70,90 & 70,10/68,40/...

Zahlen in EUR, Xetra

Autor: Schittler